

# うるおリッチ **かんたん** ガイド

「うるおリッチ」 ご使用にあたり基本的な操作やお手入れ方法などをご紹介します。

## 1. **かんたん** お使いになる前に

① 給水してください。 ※ 給水中は装置から離れないでください。

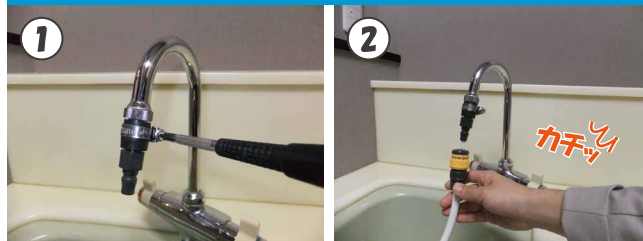
② 主電源をONにしてください。

### ジョッキ給水



専用ポリジョッキ (5ℓ)  
約4回で満タン

### ワンタッチ給水



① 蛇口にアダプタを取付

② 付属の給水ホースを  
アダプタに接続

⚠ 給水後、給水ホースは必ず外してください!! 漏水の恐れがあります。

### 主電源の位置



## 2. パネルで **かんたん** 操作

ボタン1つで運転モード切替 できます。

- 空気清浄モード …… 空気清浄運転のみを行います。
- おまかせ加湿モード …… 快適湿度を保つよう、加湿運転を自動で調整 + 空気清浄をします。
- 連続加湿モード …… 連続して加湿 + 空気清浄をします。



## **かんたん** ラクチンお手入れ

▶▶▶ 排水タンクの水を捨ててください。

自動クリーニング機能により、定期的に(24h運転毎)純透湿膜のクリーニングを行います。自動クリーニングが終了すると「排水」ランプが点灯し、排水時期をお知らせします。装置下部の扉を開けて排水タンクを取り出し、水を捨ててください。



(参考: SAT-22MK)



▶▶▶ 装置下扉の**プレフィルタ**は定期的に清掃※してください。

- ① 装置下部の吸込口に掃除機を押し当て、ほこりを吸い取ります。
- ② 汚れがひどいときは、装置下部の扉を開けてプレフィルタを取り出し、直接ほこりをとるか水洗いをしてください。

※ 設置環境によりますが、2週間~1ヶ月に1回の定期清掃を行ってください。



(参考: SAT-22MK)



## 排水・乾燥

# 「長期間使用しない」「レンタルご返却」 「加湿運転から空気清浄運転に切り替え」



給水タンク内に水が多く残っていると、排水に時間がかかります。  
排水前は給水量を少なめにしたり、連続加湿運転で水を使い切ることをお勧めします。  
あらかじめタンク内の水を減らしておくことで以下の作業時間を短縮できます。

**ご利用機種により手順が異なります。該当する機種の手順をご参照ください。**

### SAT-2000MK (PV)

### SAT-22MK・22MD

### SAT-22MKN・22MDN

排水・乾燥運転の所要時間：約 4 時間

乾燥運転は自動で停止しません。

下記手順 **5** 終了時、お客様にて運転を停止してください。

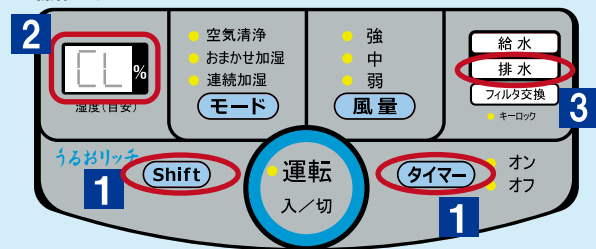
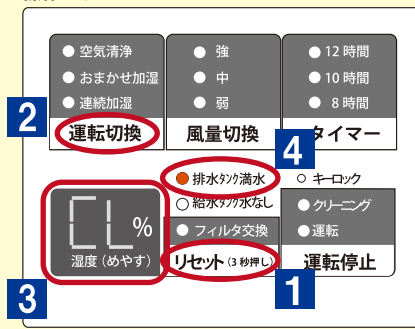
排水・乾燥運転の所要時間

- 強 = 3 時間 ※途中で風量を変えた場合、時間はリセットされます。
- 中 = 4.5 時間
- 弱 = 6 時間 ※終了後は自動停止します。

操作パネル

操作パネル

操作パネル



- 1** 主電源「ON」、運転「切」の状態にし、「リセット」ボタンを3秒以上長押しする。
- 2** 2秒以内に「運転切換」ボタンを押す。
- 3** 表示器に「CL」と表示され、排水と乾燥運転が始まる。
- 4** 排水タンクが満水になるとブザーが鳴り「排水タンク満水」ランプが点灯する。
- 5** 排水タンクの水を捨てて再セットし、水が出なくなるまで繰り返す。(再セット後は自動で排水が再開します) 水が出なくなったら、そのまま送風状態にて約4時間乾燥させる。約4時間経過後、「運転・停止」ボタンを押して運転を停止する。最後に、排水タンクに残っている水を捨て作業完了。

- 1** 主電源「ON」、運転「切」の状態にし、「Shift」を押しながら「タイマー」を押す。
- 2** 表示器に「CL」と表示され、排水と乾燥運転が始まる。
- 3** 排水タンクが満水になるとブザーが鳴り「排水」ランプが赤点滅する。
- 4** 排水タンクの水を捨てて再セットし、水が出なくなるまで繰り返す。(再セット後は自動で排水が再開します) 水が出なくなったら、そのまま送風状態にて乾燥させる。
- 5** 乾燥運転が自動で終了すると、再び「排水」ランプが赤点滅する。最後に、排水タンクに残っている水を捨て作業完了。

## 返却準備 レンタルでご利用のお客様

- **排水・乾燥** …… 返却日の前日までに上記手順に沿って排水・乾燥作業を行ってください。
- **付属品の確認** …… 下記をご確認の上、装置とあわせてご返却ください。

- ✓ **電源コード**  
装置本体の上へ置いてください。
- ✓ **給水用付属品**  
「ジョッキ」または「アダプタ」

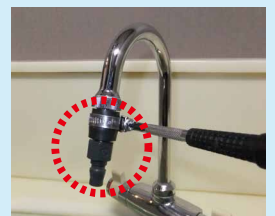
### 《ジョッキ給水の方》

ジョッキを装置本体の上へ置き、ひとまとめにしてください。



### 《ワンタッチ給水の方》

水栓蛇口に取り付けて使用したアダプタは、ホースと一緒に給水タンク横のスペースに収納してください。



ご返却時の梱包は配送業者が行います。ご協力ありがとうございました。